

旧コミュニティセンター栄解体工事

取りこわし特記仕様書（電気設備）

I. 工事概要

1. 工事場所
- 取りこわし特記仕様書（建築工事）による。
2. 敷地面積
- 取りこわし特記仕様書（建築工事）による。
3. 工事種目
- 1）コミュニティセンター
- 電気設備
- 取りこわし一式

II. 工事仕様

1. 共通仕様

取りこわし特記仕様書（建築工事）による。

2. 特記仕様（●印のものを適用し、○印のものは適用しない）

（1）一般共通事項

- 発生材の種類、処理等は工事補足説明事項による。
- 分析調査
- 有り
- 微量PCB含有調査（）
- アスベスト含有調査（）
- 
- 無し（解体共通仕様書による「施工調査」の結果、分析調査の必要が生じた場合は監督職員と協議すること。）

（2）取りこわし内容

- 図示された機器類、配管配線、ケーブルの解体を行う。（地下埋設物、埋設配管を含む）
- 下記の廃棄物等及び機器類は内外装材の解体前に取外し又は回収する。  
これ以外の配管配線、機器類はコンクリート及び内外装材と同時に解体してよい。

1）廃棄物等（「施工調査」の結果、●印以外の廃棄物等が確認された場合は監督職員と協議すること。）

再資源化を図るもの

- 小型二次電池
- 蛍光灯及びHIDランプ（水銀リサイクル共）
- 

特別管理産業廃棄物

- アスベスト含有材（○）
- PCB含有機器（○蛍光灯安定器○変圧器○）
- 廃油（○）
- 廃アルカリ（○アルカリ蓄電池○）

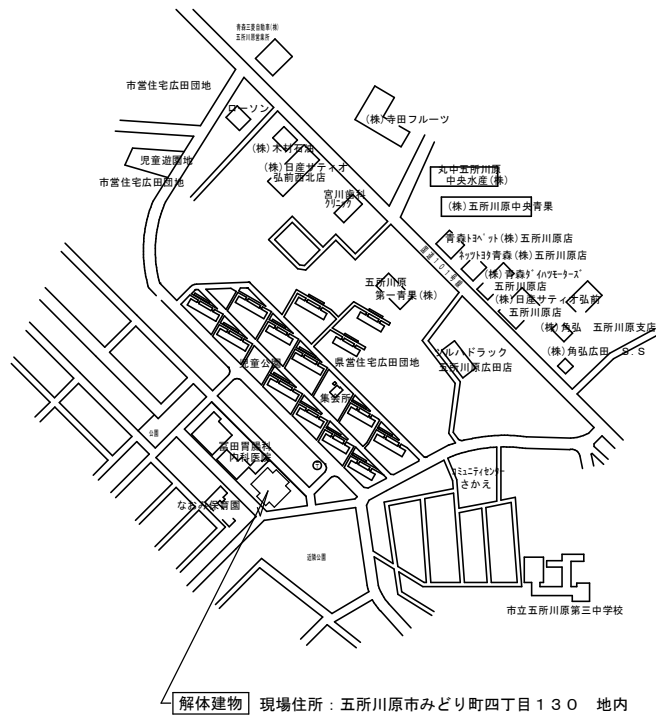
特殊な建設副産物

- イオン化式感知器
- 六ふっ化硫黄（SF6）ガス（○ガス絶縁開閉器○）

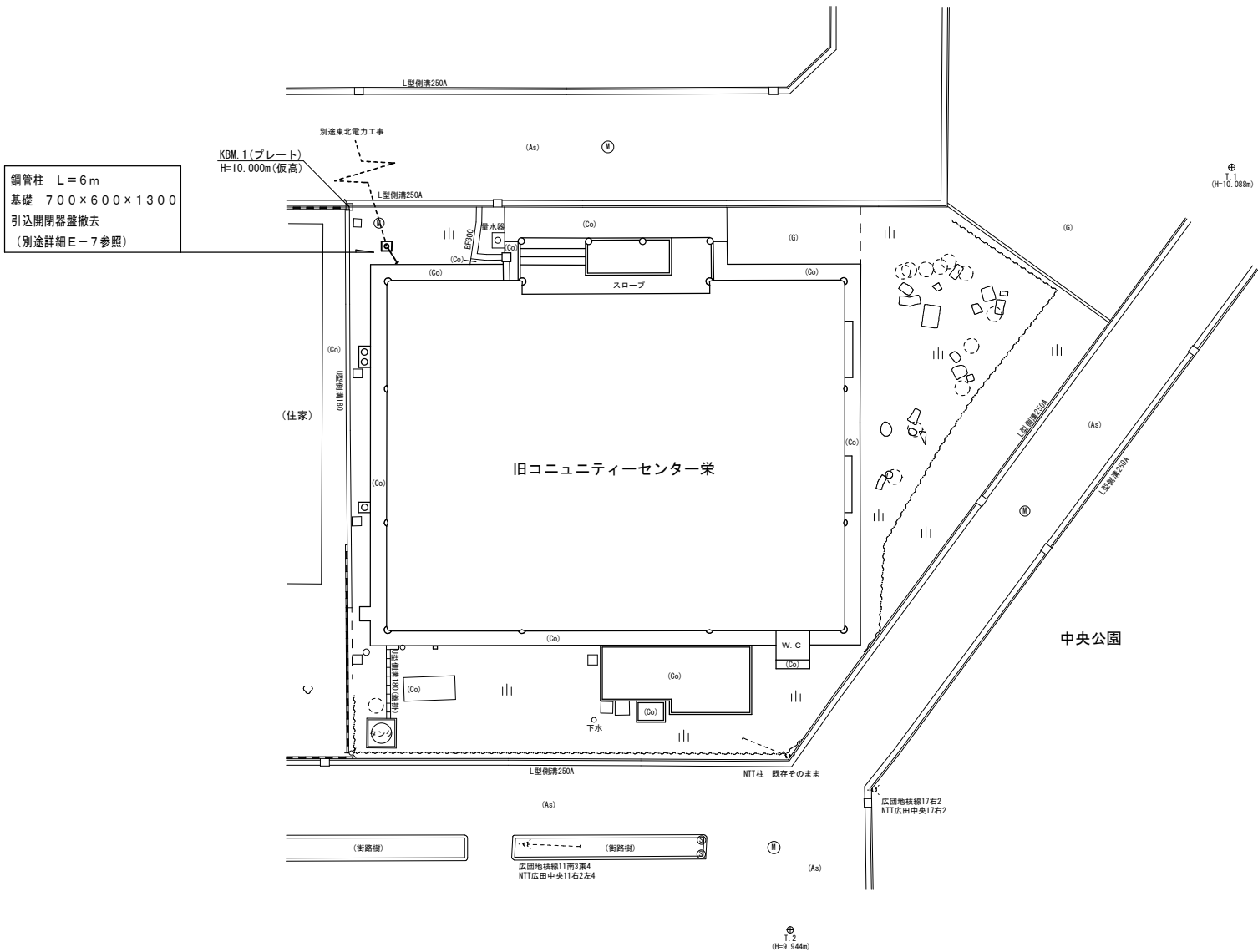
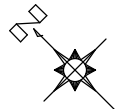
2）機器類

- 受変電盤
- 直流電源装置
- 発電装置
- 

	事務所登録番号A1第564号 一級建築士登録番号123056号 今 信次 〒037-0044 青森県五所川原市字元町47-6 TEL 0173（34）4505	承認	設計	担当		縮 尺	工事名称 旧コミュニティセンター栄解体工事	E-01
						1/NS		
						設計年月日 R07.12		



案 内 図

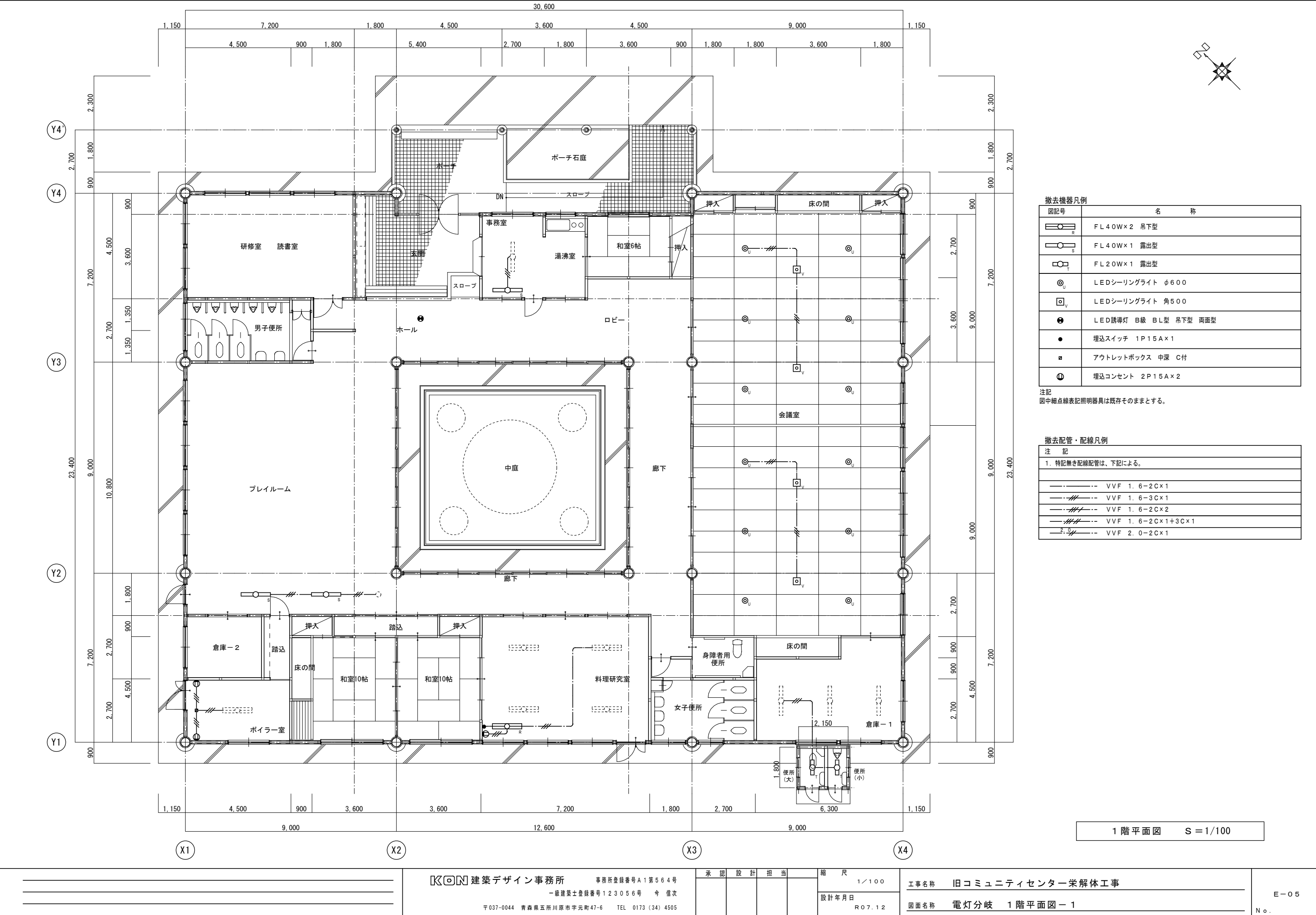


配 置 図 S=1/300



A 40W X 2	B 40W	C 20W	D 30W	E 60W 停電時20w点灯	F 60W
			埋込型	埋込型	埋込型
G 60W	H 15W	I 70W 32W	J 20W 20W (片面) (両面)	K 20W 停電時点灯	L 40W X 2
			非常電源内蔵型	埋込型 非常電源内蔵型	
	N 30W X 2	O 20W X 4	P 60W	Q 250W	
			埋込型	防雨型	

1階平面図 S=1/100



撤去機器凡例	
図記号	名 称
	FL40W×2 吊下型
	FL40W×1 露出型
	FL20W×1 露出型
	LEDシーリングライト φ600
	LEDシーリングライト 角500
	LED誘導灯 B級 BL型 吊下型 両面型
	埋込スイッチ 1P15A×1
	アウトレットボックス 中深 C付
	埋込コンセント 2P15A×2

注記  
図中細点線表記照明器具は既存そのままとする。

撤去配管・配線凡例	
注 記	
1. 特記無き配線配管は、下記による。	
	VVF 1.6-2C×1
	VVF 1.6-3C×1
	VVF 1.6-2C×2
	VVF 1.6-2C×1+3C×1
	VVF 2.0-2C×1

KON 建築デザイン事務所 事務所登録番号A1第564号  
一級建築士登録番号123056号 今 僅次  
〒037-0044 青森県五所川原市字元町47-6 TEL 0173 (34) 4505

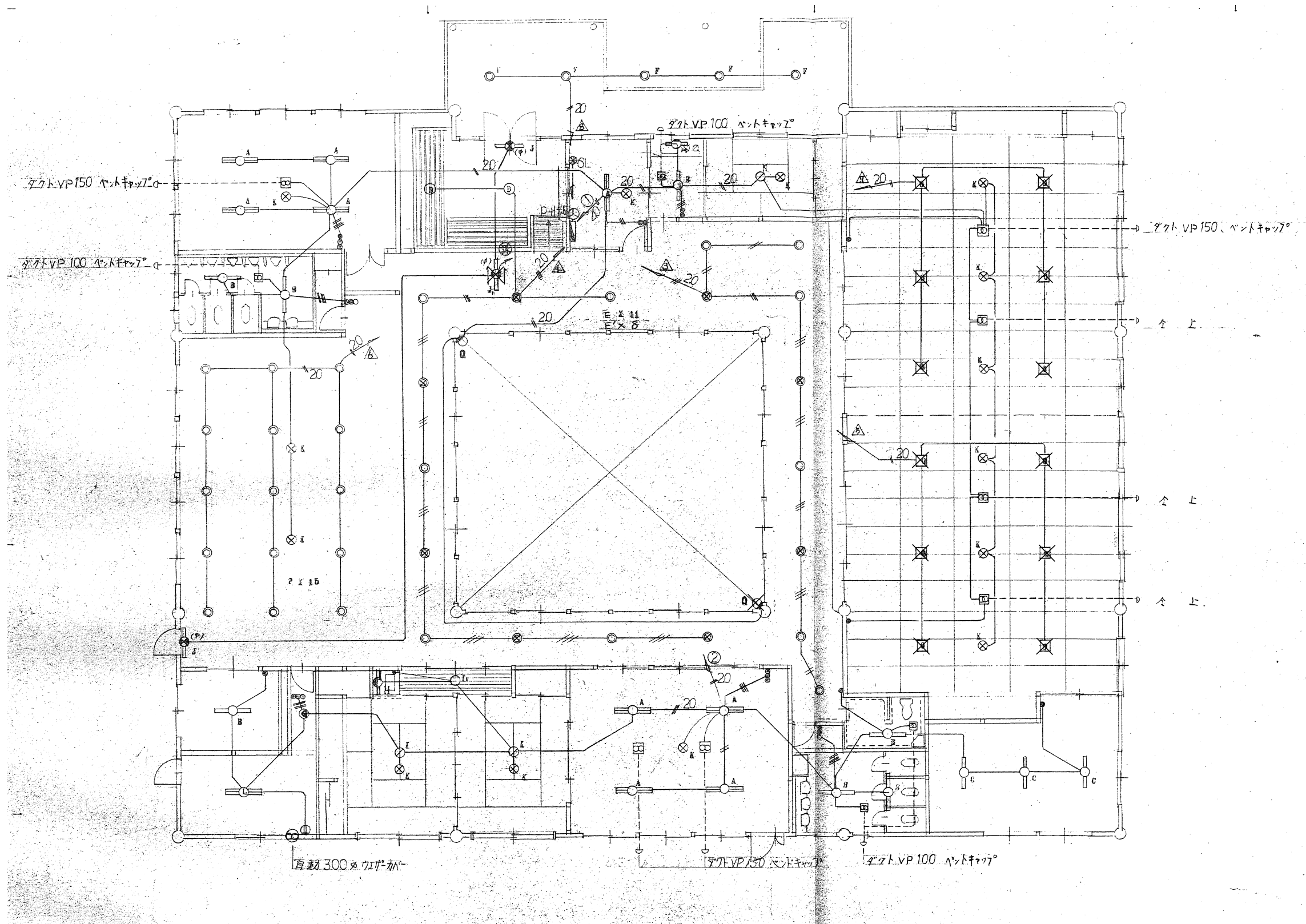
承認

設計

担当

縮 尺 1/100  
設計年月日 R07.12

工事名称 旧コミュニティセンター栄解体工事  
図面名称 電灯分岐 1階平面図ー1



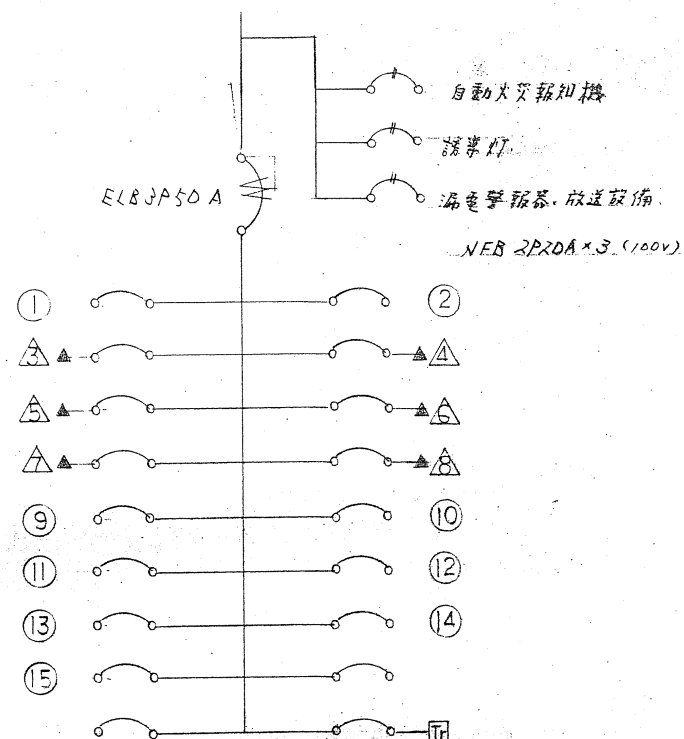
1 階平面図 S=1/100

KON 建築デザイン事務所 事務所登録番号A1第564号  
一級建築士登録番号123056号 今 僅次  
〒037-0044 青森県五所川原市字元町47-6 TEL 0173 (34) 4505

承認	設計	担当

縮 尺 1/100  
設計年月日 R07.12

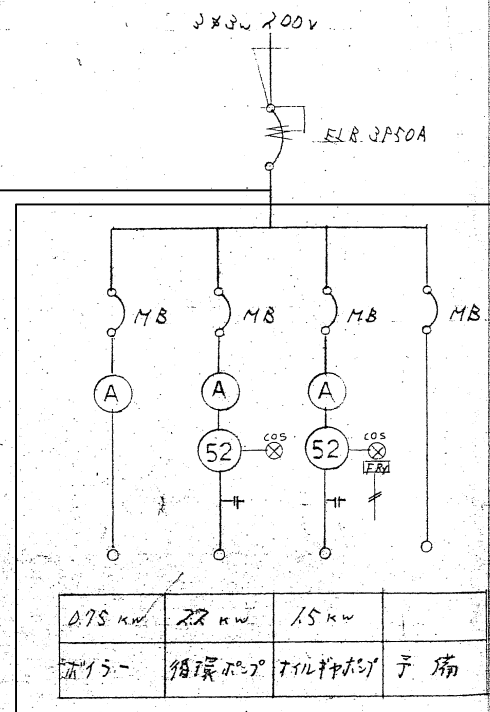
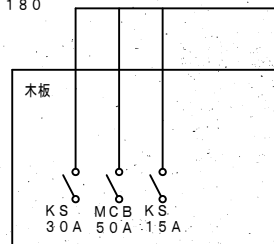
工事名称 旧コミュニティセンター栄解体工事  
図面名称 既存設計図-電灯分岐-2



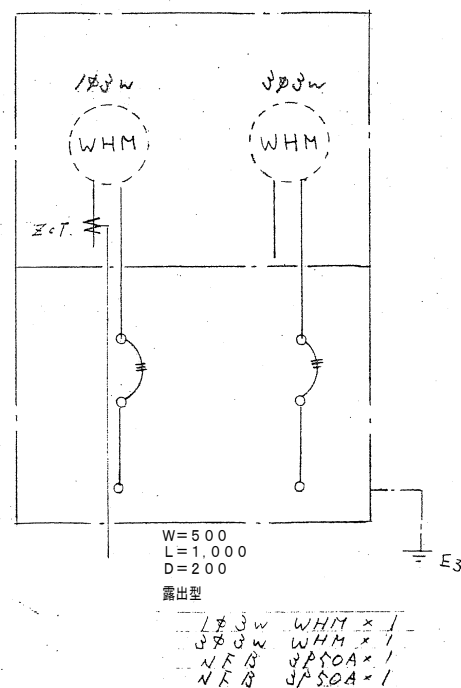
ELB 3P5DA  
NFB 2P2DA x 15 (100V)  
P.Ry 2P2DA x 6  
P.Tt 100V/24V x 1







電 燈 盤
-------

W=530  
L=1,180  
埋込型



W=600  
L=800  
埋込型



<p>  </p>	<p>  </p>	<p>  </p>	<p>  </p>	<p>  </p>	<p>  </p>
--	--	--	--	--	--

盤 力 重

凡 例

	手込用防湿型	防水型
	管灯型	
	動力型	
	保安基準ボツス	屋外用 50/60
	管光 XJ	幸田参照
	" "	" "
	白熱 XJ	" "
	蛍光 XJ	" "
	白熱 XJ	" "
	管光 XJ	" "
	" "	" "
	遮断口誘光型	
	通用コンパクト	1.1m 以下
	" "	接地付
	" ボックス付	
	" " 100mm 以下"	
	公務用 屋上ボツス	
	電話用 屋上ボツス	
	テント 遮光	75cm
	ステッカー	埋込型 30
	シヤック	
	アンテナ	
	接地	斗子型
	直上付、斜下付	
	保安型 防犯	1.0m

(註) 特記なき記号は標準は下記による

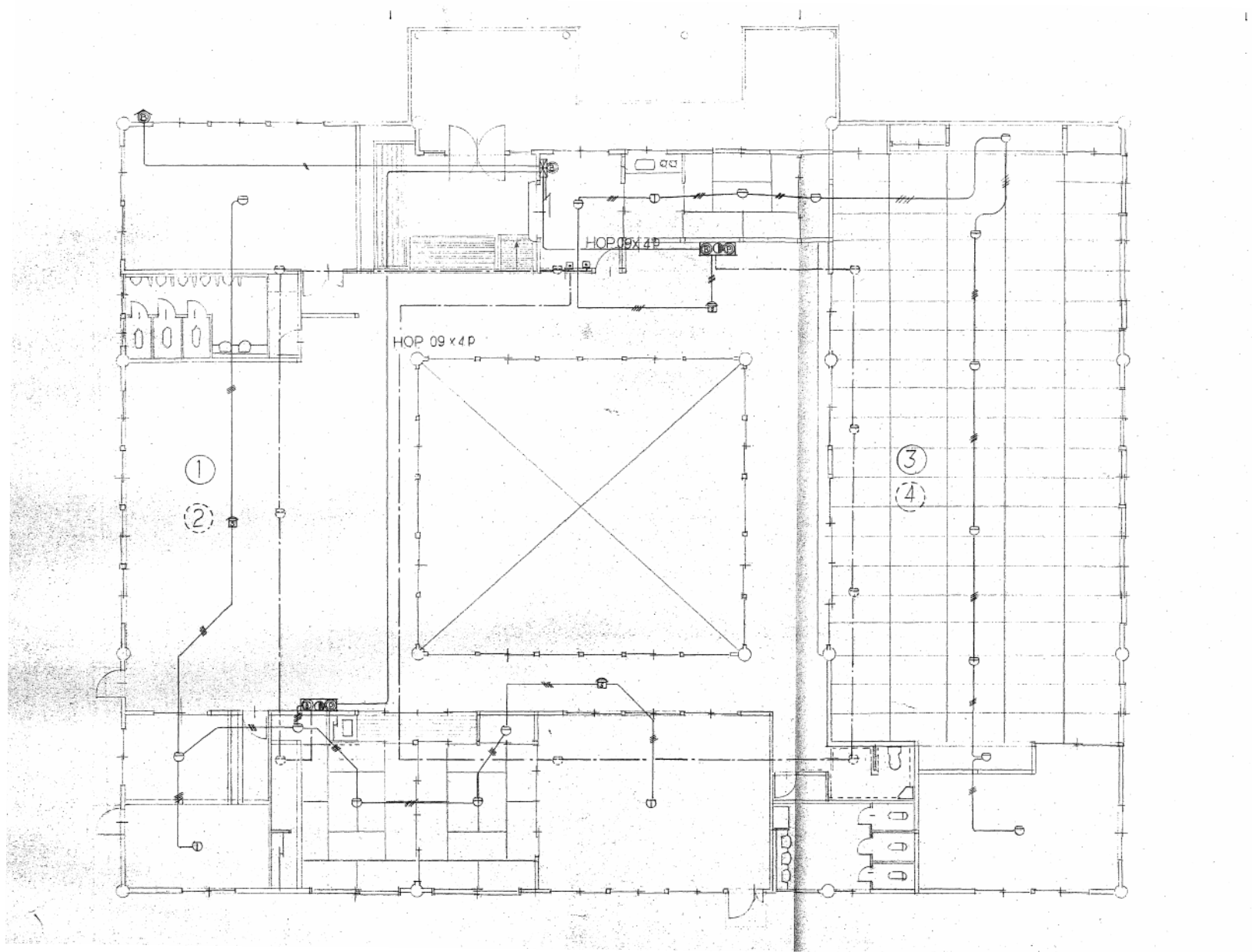
	VVF 16 x 2 c
	VVF 16 x 3 c
	VVF 16 x 2 c - 2
	VVF 16 x 2 c, 16 x 3 c
	1V 16 x 2 (1P)

① WP 埋込コンセント 2P15A x 2 ET付 防水型

1 階平面図      S = 1/100







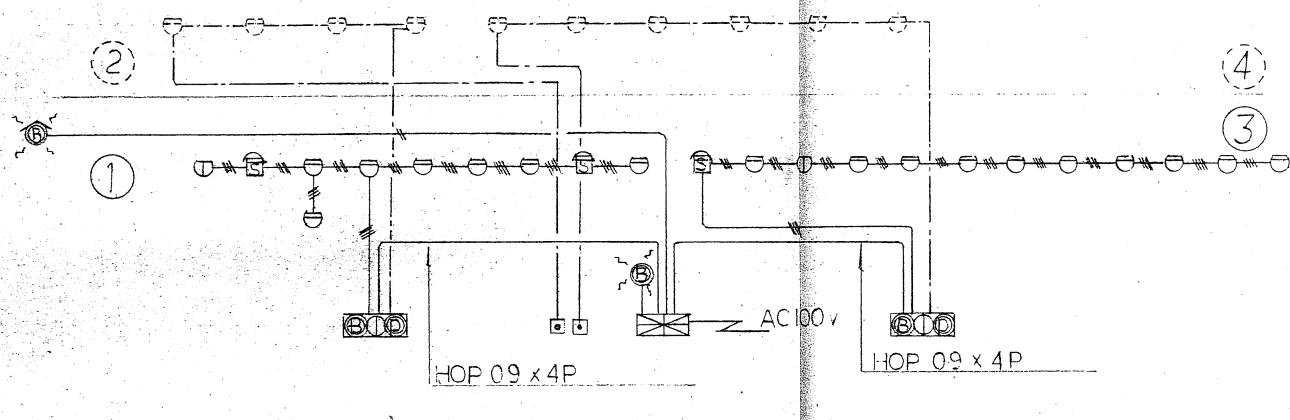
1 階平面図 S = 1/100

KON 建築デザイン事務所 事務所登録番号 A1 第 564 号  
一級建築士登録番号 123056 号 今 僅次  
〒037-0044 青森県五所川原市字元町 47-6 TEL 0173 (34) 4505

承 認	設 計	担 当

縮 尺 1/100  
設計年月日 R07.12

工事名称 旧コミュニティセンター栄解体工事  
図面名称 既存設計図ー自動火災報知設備



凡 例			
記 号	名 称	事	
	受 信 機	P 型 2 級 5 回 線	
	発 信 機	P 型 2 級	
	表 示 灯	24 V 32 W	
	火 災 警 報 ベ ル	DC 24V φ150 mm	
	熱 式 感 知 器	差 動 式 スポ ッ ト 型 2 種	
	同 上	定 温 式 スポ ッ ト 型 1 種 (防 水 型)	
	同 上	同 上 種	
	煙 式 感 知 器	イ オン 化 式 非 蓄 積 型 種	
	同 上	同 上 2 種 (埋 込 型)	
	同 上	同 上 種 (側 面 点 検 ボ ッ ク ス 付)	
	機 器 収 容 箱		
	消 火 栓 起 動 装 置	AC / 24 V VA	
	終 端 抵 抗		
	配 管 配 線		
	同 上	床 下 い ん べ い	
	同 上	地 中 埋 設	
	同 上	立 上 り 素 通 し 引 下 げ	
	同 上	ジョ イ ン ト ボ ッ ク ス	
	同 上	プ ル ボ ッ ク ス	
	警 戒 区 域 境 界 線		
	警 戒 区 域 番 号	NO. 1 ～ 4	
(註) 特記なき配管配線は下記による			
	CP 09 x 2		
	HOP 09 x 2		
	HOP 09 x 4		

1 階 平 面 図 S = 1/100